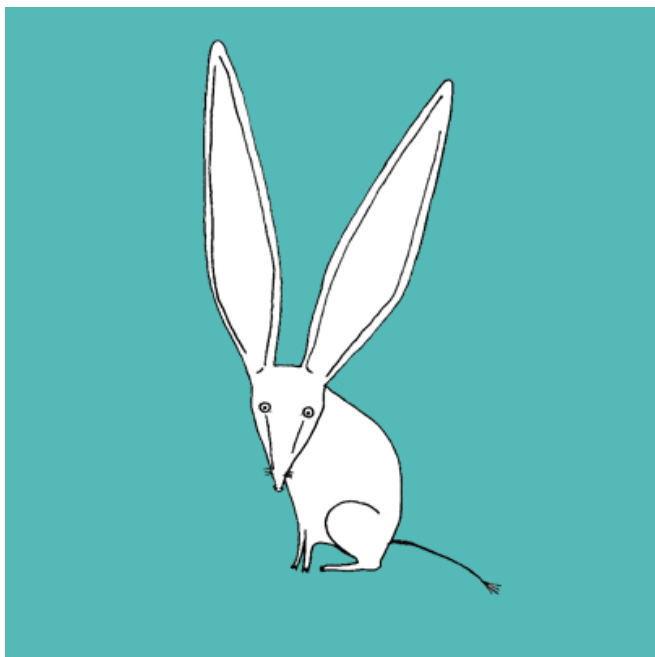


Ojczysty - dodaj do ulubionych / Ciekawostki językowe

# WPAŚĆ W UCHO czy DO UCHA?



il. Marcelina Jarnuszkiewicz

„Ha! WPAŚĆ W UCHO to w przenośni, a WPAŚĆ DO UCHA to dosłownie” – powiecie. I będziecie mieć rację. Ale nie do końca. Oba zwroty: WPAŚĆ / WPADAĆ W UCHO i WPAŚĆ / WPADAĆ DO UCHA mają zarówno znaczenie dosłowne, jak i znaczenie metaforyczne, czyli mogą być używane jako „zwykłe” połączenia wyrazowe i jako frazeologizmy. Coś może WPAŚĆ W UCHO całkiem dosłownie, np. Aparat okazał się fatalnie niedopasowany – wpadł w ucho tak, że niemal nie można go było wyjąć. Zazwyczaj jednak mówimy, że coś komuś WPADA W UCHO, gdy mamy na myśli, że coś jest łatwe do zapamiętania, np. Fajna piosenka, od razu wpada w ucho. W takim znaczeniu zwykle używamy zwrotu z czasownikiem niedokonanym: WPADAĆ W UCHO. Zwrotu z czasownikiem dokonanym WPAŚĆ W UCHO używamy natomiast częściej wtedy, gdy coś gdzieś zasłyszeliśmy, np. Wpadło mi w ucho to nazwisko, ale samej osoby nie kojarzę. W tym właśnie znaczeniu dawniej używany był przede wszystkim frazeologizm WPAŚĆ DO UCHA: Te ostatnie słowa wpadły do jego ucha i pozostały już na zawsze. Dzisiaj, gdy usłyszymy, że coś komuś WPADŁO DO UCHA, odbierzemy to raczej dosłownie, bo frazeologizm w tej postaci już wychodzi w użycia – choć wciąż jest poprawny.