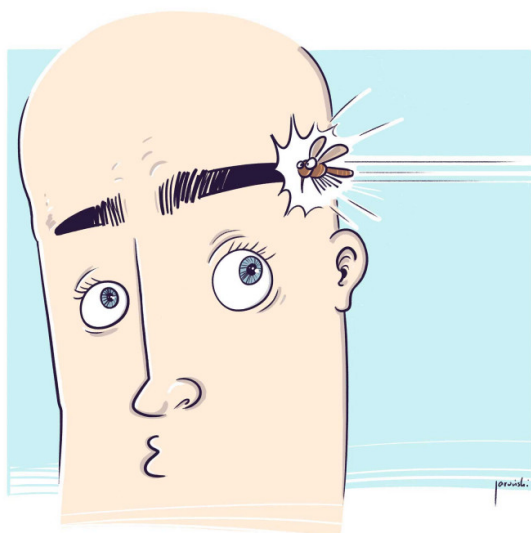


Ojczysty - dodaj do ulubionych / Ciekawostki językowe

# WBREW



WBREW



Paweł Jaroński

Zrobić coś WBREW komuś czy czemuś oznacza dzisiaj zrobić coś na przekór komuś, pomimo czegoś. Dawniej (rozdzielnie wówczas zapisywane) W BREW znaczyło 'wprost, obcesowo, bez ogródek, prosto w oczy'. Połączenie to (obecnie zrost) pochodzi bezpośrednio od rzeczownika BREW: stawało się bowiem z kimś nie tylko TWARZĄ w TWARZ, lecz także BRWIĄ w BREW. Pierwotne znaczenie i postać W BREW 'naprzeciwko' przekształciły się później we WBREW 'na przekór'. A w takim znaczeniu, jakie ma dzisiaj WBREW, w staropolszczyźnie występowało połączenie W ŁEB (Linde cytuje w swoim słowniku: „Panowie Litewscy, nie dokładaiać się Polaków, a to było w łeb unii, Aleksandra na księstwo podnieśli”). Warto pamiętać, że dzisiaj - tak jak niegdyś - WBREW jest przyimkiem, a nie przysłówkiem, co oznacza, że zawsze musi wprowadzać jakiś rzeczownik lub zaimek i nie występuje samodzielnie. Poprawnie zatem: Zrobił to wbrew sobie; Zrobił to wbrew mojemu zakazowi (ale nie: „zrobił to wbrew”; „zrobił mi wbrew”).