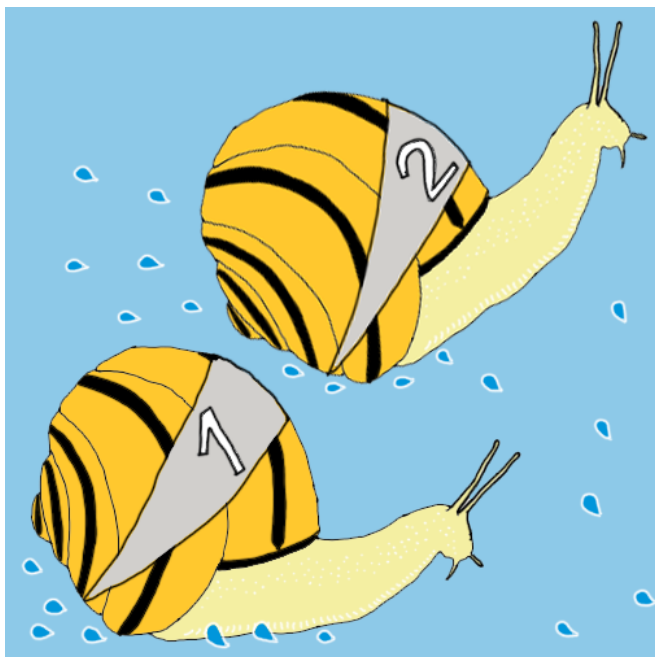


Ojczysty - dodaj do ulubionych / Ciekawostki językowe

# ŚLISKI, ale ŚLIZGAĆ SIĘ



il. Marcelina Jarnuszkiewicz

Forma ŚLIZGI to postać gwarowa tego przymiotnika. W polszczyźnie ogólnej poprawna jest jedynie forma ŚLISKI, wywodząca się wprost z dawnej, jeszcze prasłowiańskiej postaci przymiotnika \*slizъkъ 'pokryty śluzem, śliski'. Czasownik ŚLIZGAĆ SIĘ również wywodzi się z prasłowiańszczyzny: został utworzony od jeszcze wcześniejszego czasownika \*slizati i wzbogacony cząstką -zg-, która nadawała mu charakter ekspresywny (pośliźnięciu się towarzyszą zwykle niemałe emocje). Czasowniki dokonane, tworzone od niedokonanego ŚLIZGAĆ SIĘ mogą mieć dwojakie postaci: POŚLIZNAĆ SIĘ lub POŚLIZGNAĆ SIĘ, WYŚLIZNAĆ SIĘ lub WYŚLIZGNAĆ SIĘ, ZEŚLIZNAĆ SIĘ lub ZEŚLIZGNAĆ SIĘ.