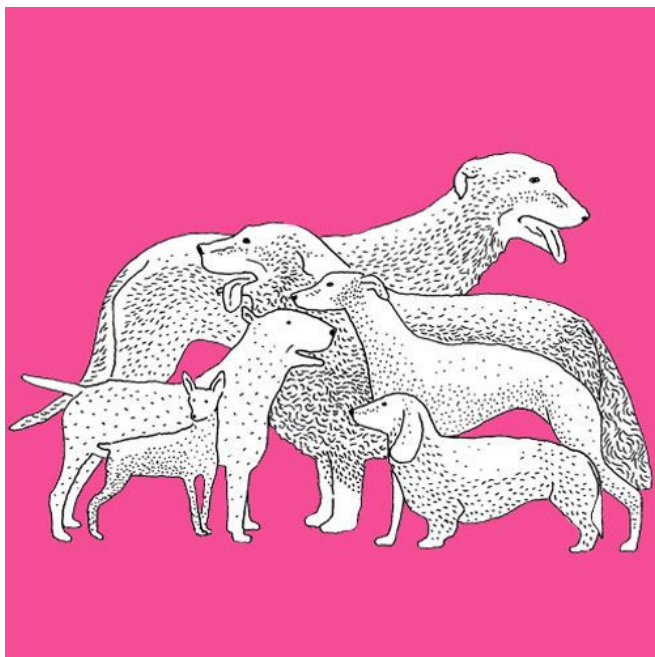


Ojczysty - dodaj do ulubionych / Ciekawostki językowe

# RASY PSÓW



il. Marcelina Jarnuszkiewicz

Pamiętajmy, że RASY PSÓW (i kotów, i koni, i świnek morskich, i wszelkich innych zwierząt) zapisujemy MAŁYMI LITERAMI. Nie ma znaczenia, czy rasa wzięła nazwę od hodowcy, czy od miejsca, czy została po prostu wymyślona, czy jest utworzona na gruncie języka polskiego, czy zapożyczona, a jeśli została zapożyczona, to czy jest spolszczona czy występuje w postaci oryginalnej, nie ma też znaczenia, jak rasa jest zapisywana we wzorcu rasy, tłumaczonym i przytaczanym przez Związek Kynologiczny - wszystkie rasy psów zapisujemy małymi literami. Piszemy zatem: jamnik długowłosy, owczarek podhalański, rottweiler, doberman (mimo że to skrócona postać nazwiska F. L. Dobermanna - pierwszego hodowcy psów tej rasy), jack russel terrier i parson russell terrier (mimo że w tej nazwie ukryte jest i imię, i nazwisko pastora Jacka (Johna) Russella, hodowcy psów), landseer (nazwa rasy tożsama z nazwiskiem malarza, który uwieczniał podobne psy na swoich obrazach), whippet, berneński pies pasterski, wilczarz irlandzki, bulterier, pinczer miniaturowy. Wielkiej litery można użyć tylko „wewnątrz” określenia rasy: wtedy, gdy w określeniu rasy występuje inna nazwa własna, najczęściej w dopełniaczu, np. pies św. Huberta (bloodhound), pies pasterski z Bukowiny (org. ciobanesc romanesc de Bucovina), gończy Schillera (org. schillerstövare), owczarek z Majorki (org. perro de pastor mallorquin).