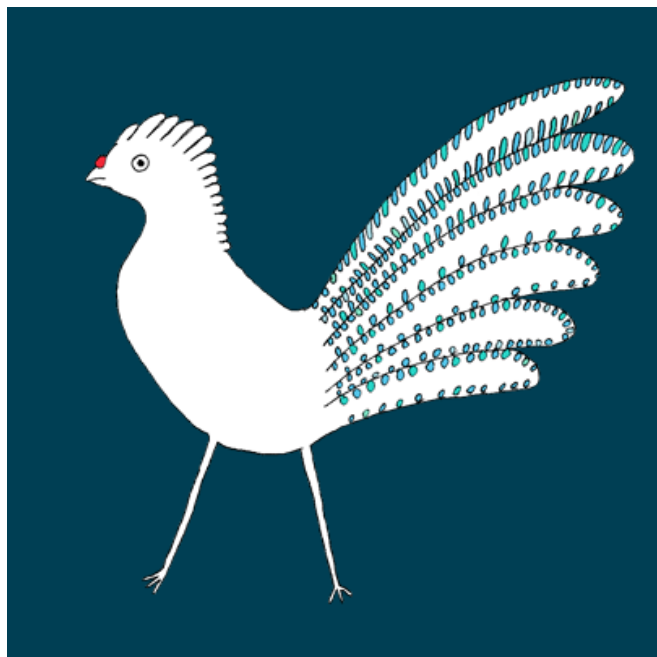


Ojczysty - dodaj do ulubionych / Ciekawostki językowe

PRZYMIOTNIK



il. Marcelina Jarnuszkiewicz

Określa nasze - i nie tylko nasze - przymioty, a więc właściwości, cechy, zalety, a czasem i wady: gruby, zwarty, postindustrialny, greckokatolicki, trzydziestoczeroipółmiesięczny, staro-cerkiewno-słowiański. W zdaniach jest zazwyczaj typową przydawką - przydaje cechy rzeczownikowi, który jest przez niego określany. PRZYMIOTNIK z reguły się odmienia, i to nie tylko przez przypadki i liczby, lecz także przez rodzaje (tym różni się od rzeczownika, który ma z góry określony rodzaj). Zdarzają się jednak - jak wszędzie - wyjątki, czyli przymiotniki nieodmienne (np. blond, bordo, khaki). Te nieodmienne tak się wstydzą swojej nieodmienności, że w starannej polszczyźnie zawsze chowają się za rzeczownikiem (starannie: włosy blond, trampki bordo, a spodenki khaki). Jakie kłopoty mogą nam sprawiać PRZYMIOTNIKI? Oczywiście chodzi o ich pisownię: łączną lub rozdzielną. Jeśli między dwoma członami PRZYMIOTNIKA moglibyśmy postawić 'i' to piszemy te człony z łącznikiem: sanitarno-epidemiologiczny (czyli: sanitarny i epidemiologiczny), staro-cerkiewno-słowiański (stary, cerkiewny i do tego słowiański). Jeśli zaś PRZYMIOTNIK pochodzi od połączenia innego przymiotnika z rzeczownikiem (czy liczebnika z rzeczownikiem albo rzeczownika z rzeczownikiem), to piszemy go łącznie: sanitarnohigieniczny (od: higiena sanitarna), czterdziestopięciostopniowy (od czterdzieści pięć stopni). W zależności od znaczenia to samo połączenie może być pisane łącznie lub z kreską: srebrzysto-szaro-niebieski (w paski lub w ciapki) lub srebrzistoszaroniebieski (jednolity, o trudnym do określenia kolorze). administracyjno-prawny (administracyjny i prawny) lub administracyjnoprawny (od: prawo administracyjne).