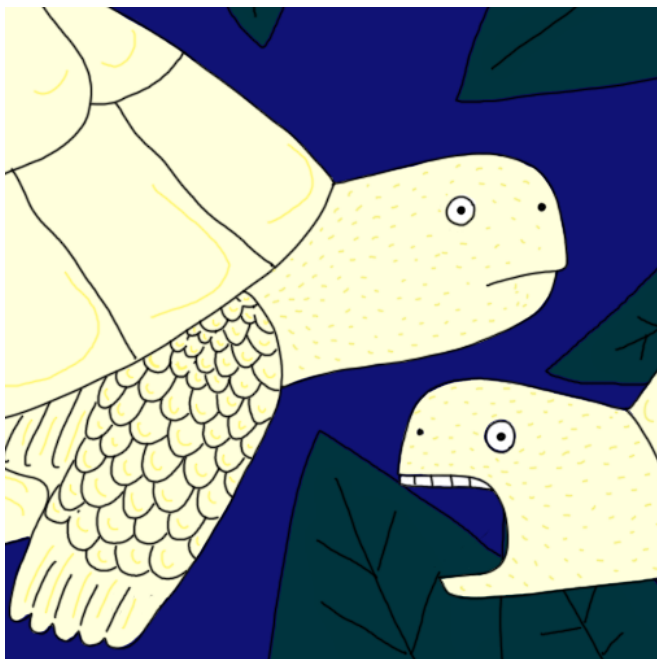


Ojczysty - dodaj do ulubionych / Ciekawostki językowe

# ŻÓŁTY jak ŻÓŁW



il. Marcelina Jarnuszkiewicz

ŻÓŁW, w staropolszczyźnie nazywany ŻEŁWIEM, nie zawsze był tylko żółwiem. Dawniej mianem tym określano i żółwia, i ślimaka (ale tylko takiego ze skorupą), i – jak się przypuszcza na podstawie zachowanych tekstów – ropuchę zieloną lub ropuchę paskówkę. Forma ŻÓŁW / ŻEŁW to uwspółcześniona postać biernika prasłowiańskiego rzeczownika \*žely ‘żółw’, odmieniającego się M. \*žely – D. \*želъve – B. \*želъвъ... Obecny w tych formach pień \*gelū- odpowiada praindoeuropejskiemu pierwiastkowi \*ghel- niosącemu znaczenie ‘żółty; zielony’. Cechą wyróżniającą ŻÓŁWIA był zatem kolor pancerza, a nie sam fakt posiadania tegoż pancerza czy szybkość, z jaką żółwie się poruszają!