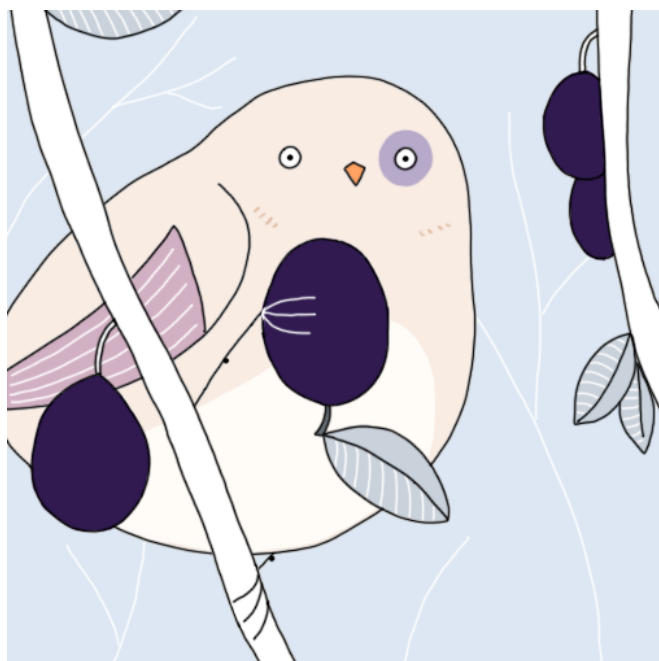


Ojczysty - dodaj do ulubionych / Ciekawostki językowe

ŚLIWA pod okiem, a ŚLIWKA w kompocie



il. Marcelina Jarnuszkiewicz

Czy wiecie, że jest dość prawdopodobne, że ŚLIWA w znaczeniu 'siniak' jest równie stara jak ŚLIWA w znaczeniu 'drzewo' i 'owoc'? ŚLIWA, zdrobniale ŚLIWKA, to etymologicznie po prostu 'to, co jest sine, niebieskofioletowe'.

Prasłowiańska *sliva 'śliwa; śliwka' powstała jako urzeczownikowiony przymiotnik *sliv 'siny, niebieskawy' - dziś na określenie tej samej barwy używamy zazwyczaj wtórnie utworzonego przymiotnika ŚLIWKOWY. SINY natomiast kojarzy się raczej ze zsinieniem z zimna, ale także (tak jak naszym przodkom?) z SINYM SINIAKIEM, czyli ŚLIWĄ. A dlaczego, gdy ktoś znajdzie się w wyjątkowo kłopotliwej sytuacji, mówimy, że WPADŁ jak ŚLIWKA w KOMPOT, a nie jak gruszka, wiśnia czy jabłko? Prawdopodobnie dlatego, że śliwka była najpopularniejszym owocem kompotowym - i tyle. Notabene zwrot WPAŚĆ jak ŚLIWKA w KOMPOT oznaczał kiedyś 'wpaść nie w porę' - i dopiero z tego znaczenia rozwinęło się kolejne 'znaleźć się w kłopotliwej sytuacji'.