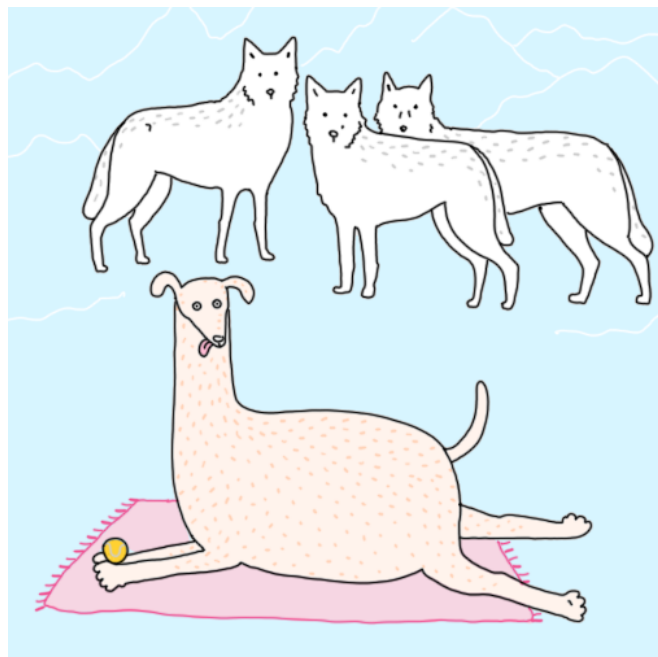




NARODOWE
CENTRUM
KULTURY

Ojczysty - dodaj do ulubionych / Ciekawostki językowe

NIESFORNY



il. Marcelina Jarnuszkiewicz

Pierwotnie określenie NIESFORNY odnosiło się tylko do psów: NIESFORNY był ten pies, który nie należał do SFORY, czyli nie siedł wraz z innymi psami myśliwskimi, najczęściej gończymi, tylko odstawał od stada. A skoro taki pies nie siedł z innymi jak należy, to znaczy, że był to niekarny, nieposłuszny, niezdyscyplinowany pies. I stąd używane do dziś - już dnie tylko w odniesieniu do psów - określenie NIESFORNY o znaczeniu 'buntowniczy, niechący się podporządkować, niedający się ująć w karby'.