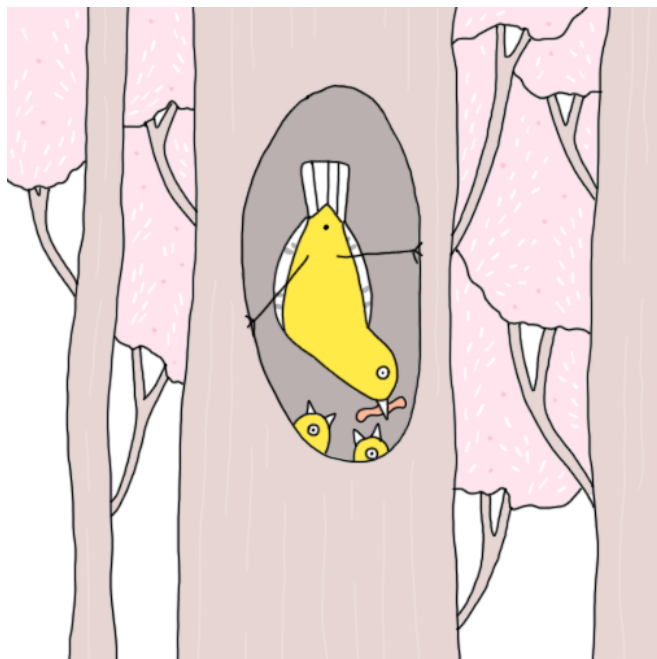


Ojczysty - dodaj do ulubionych / Ciekawostki językowe

# DZIUPLA



il. Marcelina Jarnuszkiewicz

Zapewne DZIUPLA kojarzy się Wam z dużym, starym drzewem albo z sową, dzięciołem lub wiewiórką - i bardzo dobrze. Te skojarzenia odwołują się do rzeczywistości pozajęzykowej (tak o świecie realnym mówią językoznawcy). Pod względem językowym natomiast DZIUPLA powinna skojarzyć się z innym polskim słowem na d, czyli... z DUPĄ. Prastłowiańskie słowo \*dup'a (z miękkim [p'] i być może także ze zmięczonym [d'] na początku) oznaczało ogólnie 'jama, dziura' rozwinęło się w twarde DUPA ('odbyt', a także 'odbyt i jego okolice') i miękkie DZIUPLA 'wypróchniałe wnętrze pnia lub konaru drzewa'. Epentetyczne (czyli wstawne) -l- w tym wyrazie to pod względem językowym bardzo ciekawy przypadek. DZIUPLA to jeden z niewielu polskich wyrazów zawierających -l- epentetyczne w końcowej sylabie. Podobne pod względem budowy są GROBLA (\*grob'a > grobla) i KROPLA (\*krop'a > kropla).