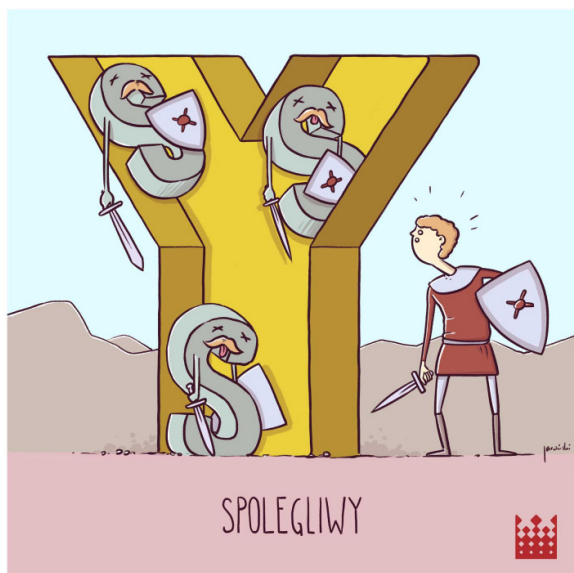


Ojczysty - dodaj do ulubionych / Ciekawostki językowe

# SPOLEGLIWY



Paweł Jaroński

Właściwe znaczenie tego słowa to 'taki, na którym można polegać'. Gdy przyjrzymy się bliżej temu przymiotnikowi, to zobaczymy, że to znaczenie jest w nim zawarte: s-poleg-liw(y). Wyraz ten był pierwotnie używany na Śląsku, potem przeszedł do polszczyzny ogólnej, przy czym z dialektyzmu stał się wyrazem książkowym. W miarę jak się upowszechniał, zaczynał być używany niezgodnie ze swoim znaczeniem: nie kojarzył się z poleganiem na kimś, tylko z uległością. Obecnie tak często odbiera się go jako określenie człowieka uległego i łatwo podporządkowującego się innym, że w „Słowniku języka polskiego” PWN zdecydowano się – po raz pierwszy – odnotować znaczenie, przed którym do tej pory przestrzegały słowniki poprawnościowe.