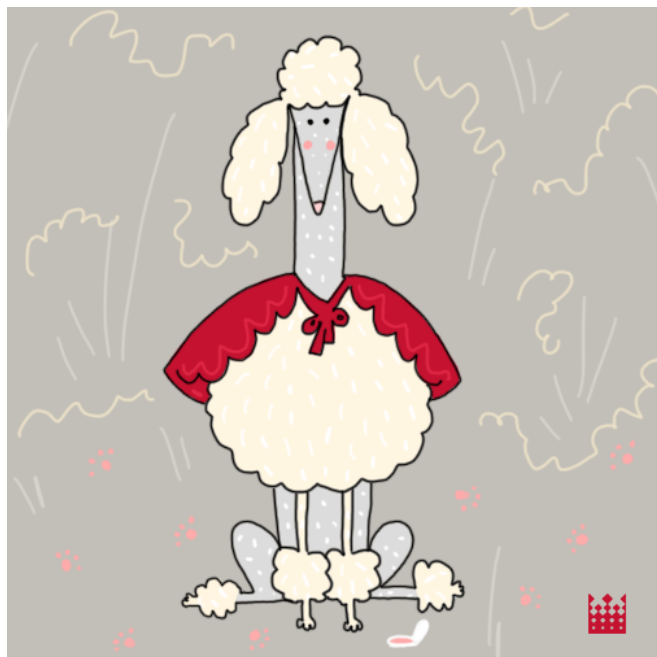


Ojczysty - dodaj do ulubionych / Ciekawostki językowe

# PUDERMANTEL dla PUDELKA



il. Marcelina Jarnuszkiewicz

PUDERMANTEL, zwany również krócej PUDERMANEM, to – jak sama nazwa wskazuje – „płaszcz przeciwpudrowy” (niemieckie Pudermantel to złożenie z Puder ‘puder’ i Mantel ‘płaszcz’). PUDERMANTEL, mający postać lekkiej, narzucanej na ramiona pelerynki, służył do chronienia ubrania podczas dokonywania toalety: czesania się, pudrowania, a przede wszystkim – pudrowania fryzury. Z czasem przybrał formę zwiewnego porannego szlafrocza i jako taki stanowił element damskiej domowej garderoby. Taki PUDERMANTEL mógł być używany podobnie jak PUDERMANTEL – pelerynka, mógł też być stosunkowo elegancką podomką. Choć PUDERMANTEL czy też PUDERMAN był strojem zdecydowanie buduarowym, a nie wyjściowym, można było w nim przyjąć gościa, ale tylko bliskiego przyjaciela domu, niemal domownika. W XIX w. PUDERMANTEL domowy przekształcił się w PUDERMANTEL wyjściowy: stał się zarówno damskim, jak i męskim płaszczem – szerokim, luźnym i lekkim – przeznaczonym do narzucania na wierzchnie okrycie w celu ochrony przed kurzem. Nie było przecież dróg asfaltowych, więc podróżowanie powozem – nawet krytym, a co dopiero otwartym – później również automobilem było jazdą w tumanach kurzu. Zwyczaj używania PUDERMANTLI czy PUDERMANÓW przetrwał nawet do czasów, gdy wprowadzono kolej żelazną, a zanikł w zasadzie dopiero po II wojnie światowej.