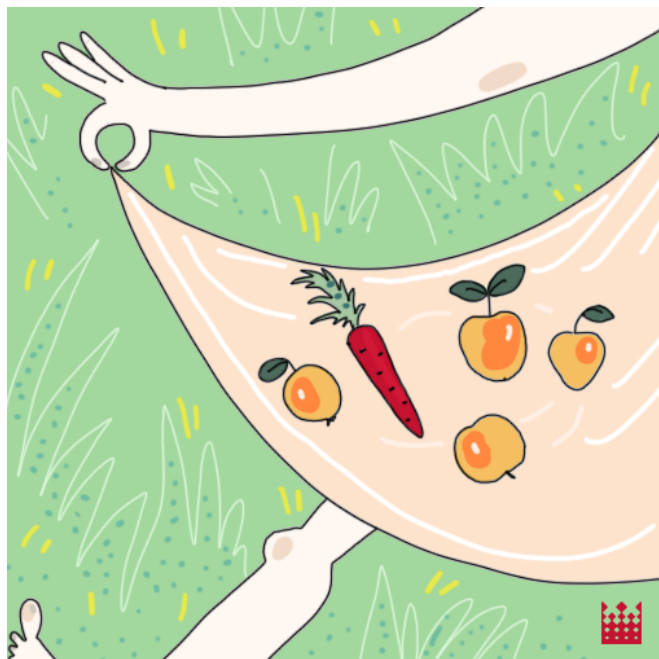


Ojczysty - dodaj do ulubionych / Ciekawostki językowe

# PODOŁEK



il. Marcelina Jarnuszkiewicz

„Łono u szaty, kray szaty, poła” – tak S.B. Linde definiuje PODOŁEK w swoim słowniku z początków XIX w. Współcześnie PODOŁEK – o ile w ogóle jest używany – pojawia się tylko w znaczeniu ‘wgiębenie tworzące się z przodu w spódnicy lub w fartuchu podczas siedzenia lub przy unoszeniu ich brzegów’. Choć PODOŁEK kojarzy się z dołkiem, nie pochodzi od niego. PODOŁEK powstał bardzo dawno temu (notowany jest już w XIV w.) od wyrażenia przyimkowego PO DOŁU – dzisiaj powiedzielibyśmy U DOŁU. Dawniej – zgodnie z etymologią – oznaczał ‘dolny skraj szaty; dolny brzeg sukni, spódnicy, żupana, sukmany itp.’, dopiero z czasem znaczenie zaczęło się przekształcać: PODOŁEK stał się ogólnie skrajem szaty, połą, a także wgiębeniem, „torbą” utworzoną z fartuszka lub spódnicy – najprostszą i najpowszechniejszą formą „pojemnika transportowego” służącego do przenoszenia rozmaitych przedmiotów i wiktuałów. Przypomnijcie sobie, jak to „Nel pobiegła natychmiast do namiotu i, wróciwszy z podołkiem pełnym dzikich fig” zaczęła rzucać je uwięzionemu słoniowi, który właśnie rozprawił się z wężem?