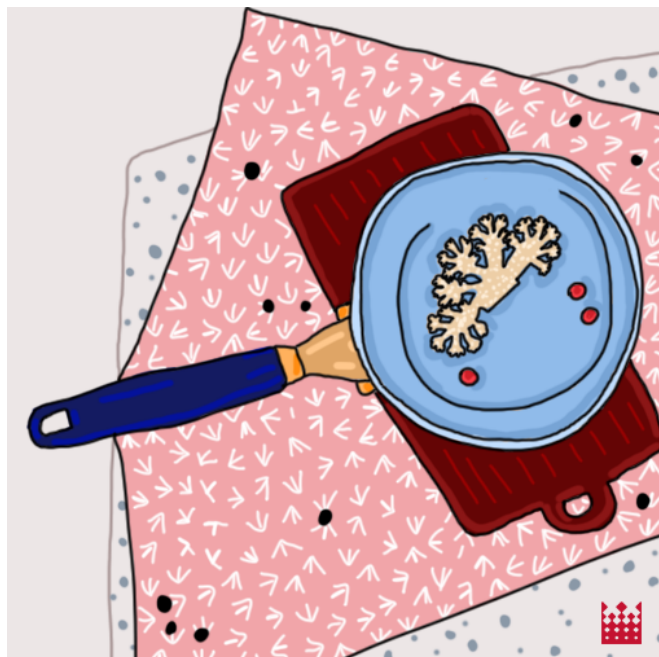


Ojczysty - dodaj do ulubionych / Ciekawostki językowe

# PATELNA



il. Marcelina Jarnuszkiewicz

Ignacy Krasicki mógł już jadać rydze z patelni, bo PATELNIĘ mamy w polszczyźnie od II połowy XVIII w. Czego używano wcześniej, gdy chciano sobie usmażyć na masełku rydze albo chociaż jajecznicę? Prawdopodobnie takiego samego naczynia, tzn. płaskiego okrągłego naczynia przeznaczonego do smażenia potraw, ale wcześniej inaczej się to naczynie nazywało. Wąsaci sarmaci do smażenia wykorzystywali PATELLĘ lub PATELĘ (stąd też stosowane do dziś w niektórych regionach dawne zdrobnienie PATELKA obok nowszego PATELENKA). PATELLA, zwana też krócej PATELĄ, została w niezmienionej formie przejęta ze średniowiecznej łaciny pod koniec XV w. (łac. patella - w łacinie klasycznej: patina 'płaskie naczynie'), a po kilkuset latach przekształcona w PATELNIĘ (na wzór „polsko wyglądających” wyrazów z grupy nazw narzędzi, takich jak kielnia, pochodnia czy dźwignia).