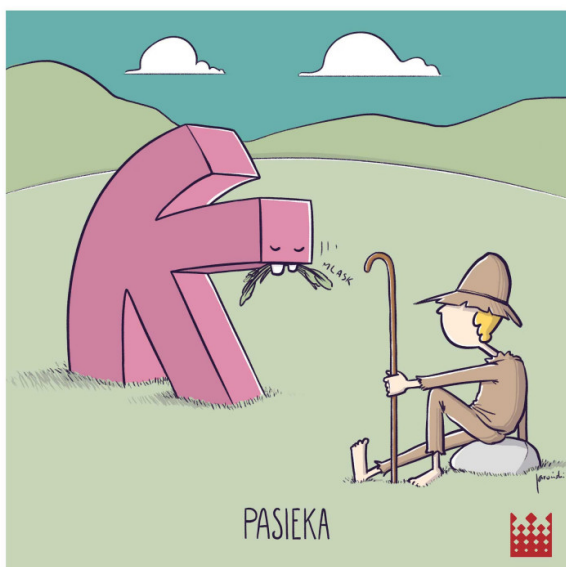


Ojczysty - dodaj do ulubionych / Ciekawostki językowe

# Dlaczego PASIEKA, skoro jeden to UL?



Paweł Jaroński

Określenia PASIEKA i UL są ze sobą powiązane jedynie znaczeniowo. PASIEKA może kojarzyć się z pasieniem, ale to tylko podobieństwo brzmieniowe (któż by wypasał pszczoły?). Słowo PASIEKA jest zbudowane podobnie jak PORĘBA – to miejsce po wycięciu drzew (po wy-SIEKaniu drzew), tak jak PORĘBA to miejsce po wy-RĘB-ie drzew. Dawniej PASIEKA była to wycięta w lesie polana, służąca przede wszystkim do wypasu bydła. W czasach, kiedy ziemie polskie pokrywały lasy, trzeba było wycinać drzewa, żeby uzyskać kawałek pastwiska. Wiosną i latem, w okresie, kiedy drzewa kwitną lub pokrywają się spadzią, na takich leśnych pastwiskach ustawiano ULE. I stąd najbardziej utrwalone znaczenie słowa PASIEKA ‘zespół uli z pszczołami’.