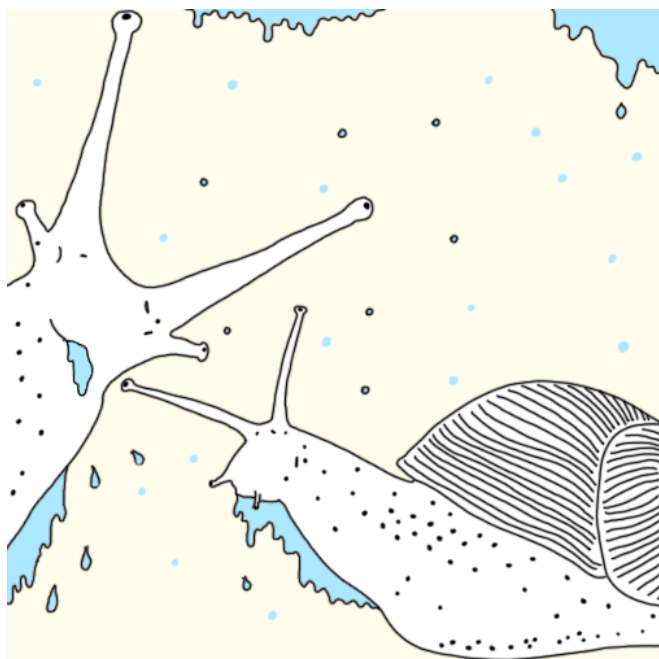


Ojczysty - dodaj do ulubionych / Ciekawostki językowe

# OBŚLINIONY ŚLIMAK



il. Marcelina Jarnuszkiewicz

I ŚLIMAK, i ŚLINA, i ŚLUZ, i nawet niemiecki z pochodzenia SZLAM mają wspólnego praprzodka: praindoeuropejski pierwiastek \*(s)leim-, niosący znaczenie 'śluzowaty'. Dał on wiele rodzin wyrazowych w językach słowiańskich, germańskich, romańskich. W polszczyźnie można go odnaleźć w takich wyrazach, jak: ŚLIMAK (ślimaczyć się), ŚLINA (ślinić się, obślinić, śliniak), ŚLUZ (śluzowaty), ŚLISKI, ŚLIZ, ŚLAZ (prawoślaz), SZLAM, ŚLAMAZARA.