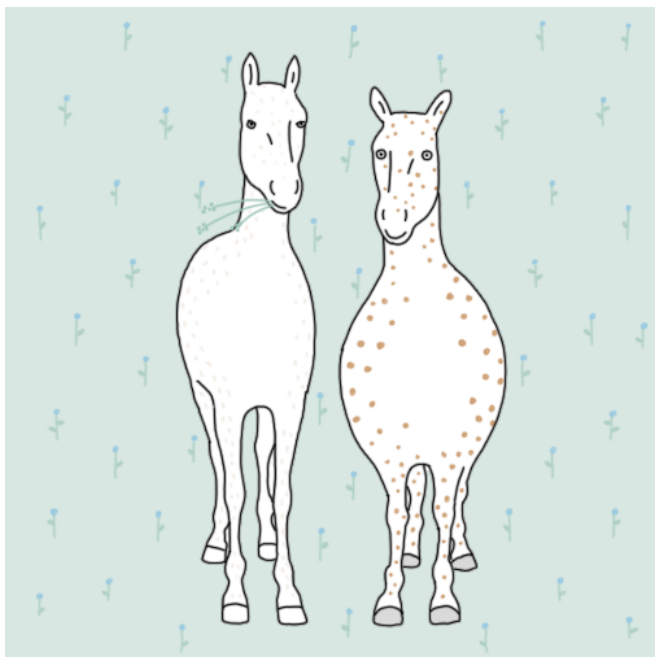


Ojczysty - dodaj do ulubionych / Ciekawostki językowe

# KLACZ czy KOBYŁA?



il. Marcelina Jarnuszkiewicz

To samo znaczenie, a jakże różne konotacje! Od najdawniejszych czasów 'samica konia' zwana była KOBYŁĄ. KOBYŁA to jeden z tych wyrazów spośród nazw zwierzęcych, który dał najwięcej nazw miejscowości: Kobylniki, Kobyłany, Kobyłka, Kobyła Łąka, Kobyle Pole itp. Nazwy te to pierwsze językowe poświadczenia hodowli koni na ziemiach polskich: konie hodowane były bowiem pod gołym niebem, na wygradzonych łąkach (polach). Wraz z rozwojem i uszlachetnianiem hodowli pojawia się - od XVI w. - najpierw określenie KLACZA, później KLACZ. Etymologia obu wyrazów jest niepewna, a na temat ich pochodzenia istnieje wiele wzajemnie znoszących się teorii, ale - jak pisze A. Bańkowski - „Jedno jest pewne, że klacz(a) zawsze słowem wyższej rangi niż kobyła: nie o byle kobyłę, tylko o tej rasowej, z zarodowej stadniny!”.